



AML/KYC

Od komplexní teorie k akční praxi

Novinky a best practice v oblasti přístupu k řešení AML a „Know Your ...“ procesů

Ondřej Dvořák
PM&I Director, CRIF


Together to the next level

Regulace jako trend dnešní doby

- žijeme ve stále více „uzamčeném“, byrokratizovaném a svázaném světě?
- je regulace sjednocená nebo naopak roztržštěná?
- má regulace potenciál ukázat nám i více udržitelnou nebo efektivnější cestu?
- jak je to s regulací v praxi pod tlakem reality?





Dnešní svět je stále více **VUCA**

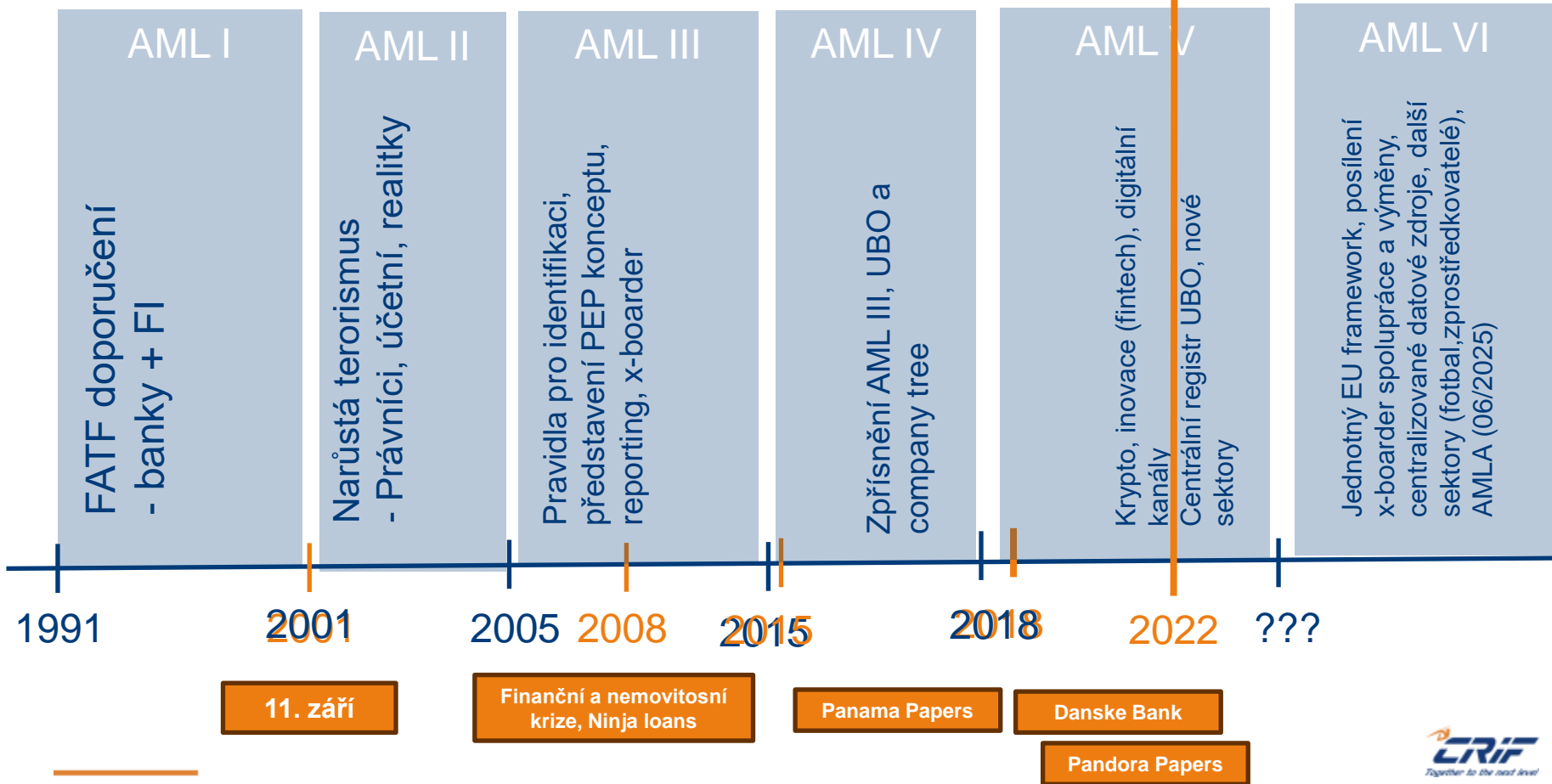
- **Volatilní** – Nestálý - Posouvají se hranice
- **Nejistý** – Hůře předvídatelný - Disrupce
- **Komplexní** – Více měřítek, Cílů, Definic
- **Nejednoznačný** – Nové normativy a standardy



AML v Evropě

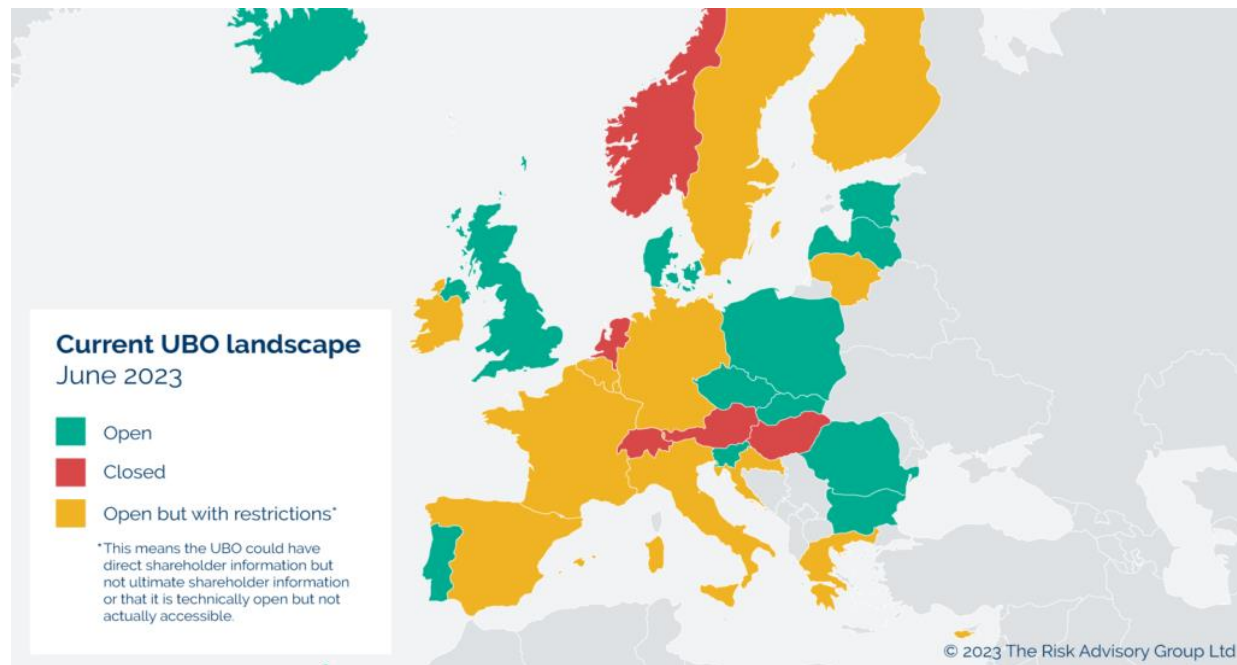
Od roku 1991 po dnešek (zítrěk) – utahují se šrouby nebo reagujeme na reálné hrozby?

Ukrajinská krize



Jednota v přístupu k AML zdrojům (UBO, Sankce)

- Konsolidovaný EU sankční list
- Domestic sankční seznamy (2022+)
- Přístup k BO/UBO datům
- Sankční seznamy ne EU (US, Ukrajina, UK, Canada)
- Platnost historických sankcí
- Nejednotnost PEP seznamů
- online rejstříky v „offshore“ zemích (příklad Kypr)



One AML fits all?



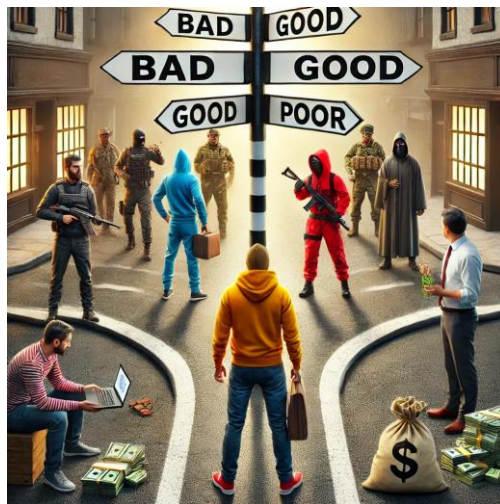
Reality



Autoprodej



Účto, daně

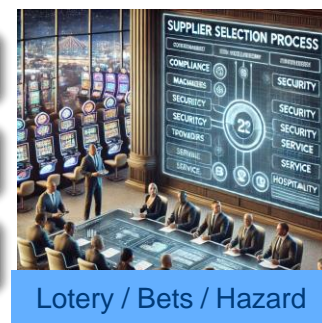


Nové sektory – rozdílné nároky na detail, kvalitu a modely rozhodování, rozdílné risk profily, nároky na aktuálnost dat apod. - jiný přístup k informování kontrolovaných osob

Modely převzatých AML kontrol (např. BankID v ČR)

Příklad ČR: více jak 15 oborů s více jak 100k povinnými osobami (firmy a živnostníci),

CRIF služby aktuálně podporují více jak 30 různých nastavení tzv. **search profilů**



Lottery / Bets / Hazard



Public / academy

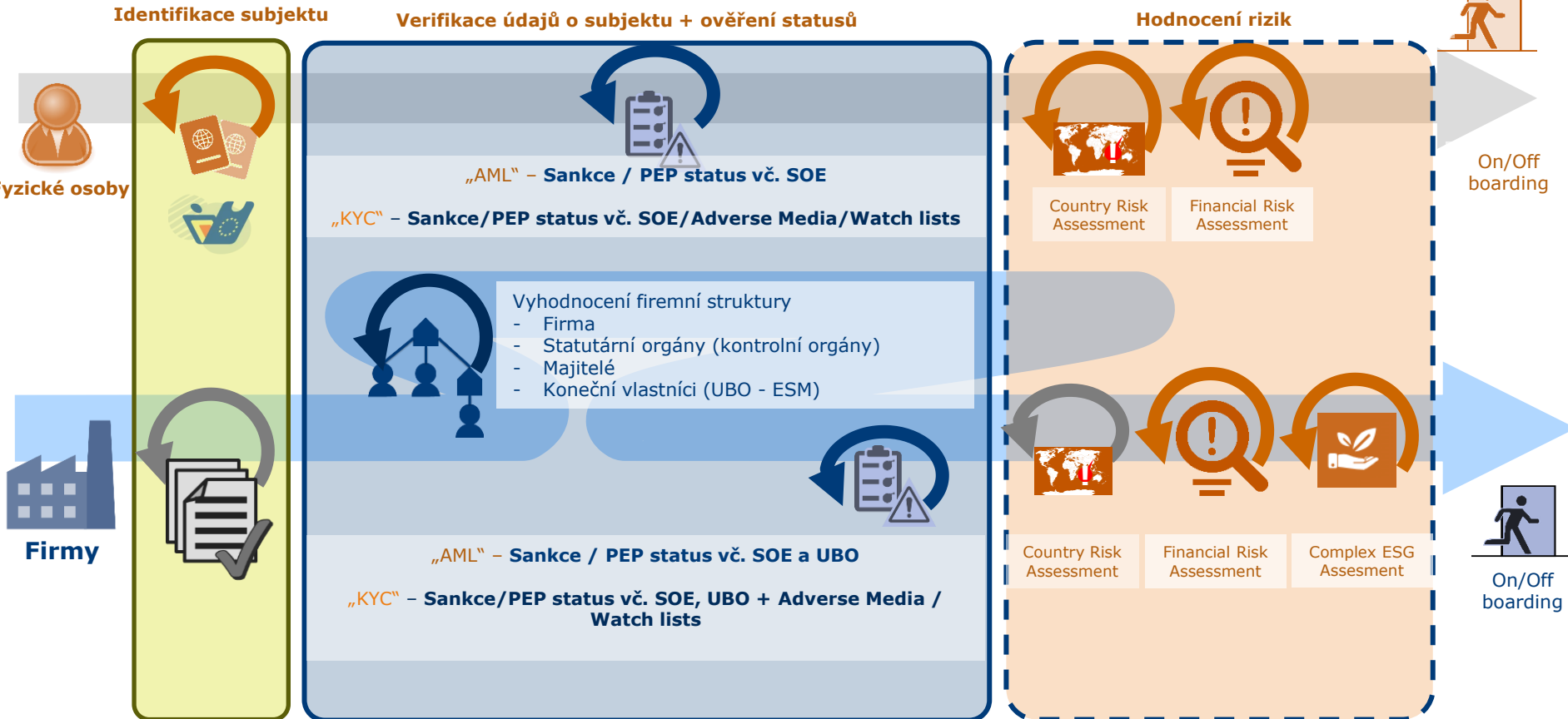
Právní rámec AML/KYC legislativy v ČR

- **Zákon 253/2008 Sb. o některých opatřeních proti legalizaci výnosů z trestné činnosti a financování terorismu**
 - Zákon 159/2006 Sb. o střetu zájmů
 - Zákon 254/2004 Sb. o omezení plateb v hotovosti
 - Zákon 40/2009 Sb. trestní zákoník
 - Vyhlášky ČNB a **Metodické pokyny FAU**
 - V. AML směrnice EU (VI. AML už se rýsuje)
 - Metodika příslušných regulátorů
 - FATCA, BSA, CTF, ABC mezinárodní zákony a mezinárodní dohody
-
- Vnitřní **směrnice/postupy** a nastavení společenské odpovědnosti firem (KYC)

Jediná jistota: zpřísnování regulatorních požadavků v AML/KYC oblasti a průběžné rozšiřování povinných osob a definic sankčních a PEP seznamů. Do budoucna spíše nižší úroveň pravomocí lokálních regulátorů

Doporučení: zapracovat tyto povinnosti do procesů a využívat existujících řešení na trhu („DIY“ řešení nejsou vnímané pozitivně regulátory), které mohou nabídnout soulad s existujícími normami, prostor pro škálovatelnost v případě růstu požadavků nebo businessu, auditovatelnost výsledků a možnosti provázání povinných kontrol na obchodní procesy.

Dejme obsah zkratkám – highlevel AML/KYC proces/kontrola

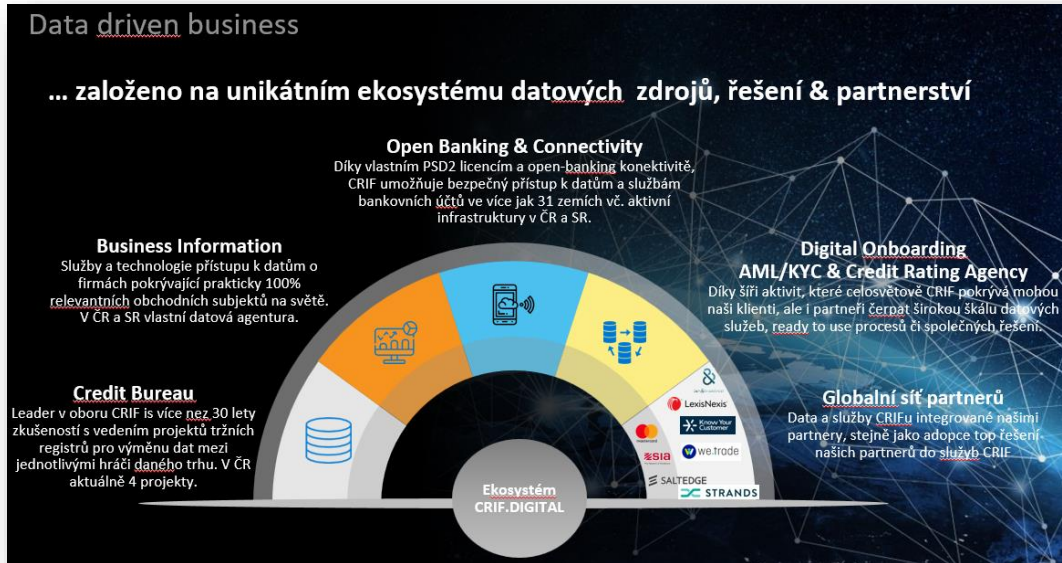


Adopce AML/KYC trhem

- **Extrém 1** - Neřeším – mně se to netýká, kontrola nepříjde, stát neposkytl zdroje, **stačí formulář/čestné prohlášení** – riziko sankcí a ohrožení podnikání → právní odpovědnost firem
- **Extrém 2** – Kontrola všeho a všech v propojených strukturách, co nejnižší matchrate, raději všechny seznamy → riziko vysokých nákladů a zahlcení procesů → negativní dopad na obchodní model
- **Best practice pro efektivní řešení a digitální cestu?**
 - Správná definice pojmů a datových zdrojů (není PEP jako PEP)
 - Spolehlivost a bezpečnost procesu Identifikace
 - Úzká spolupráce s antifraud procesy
 - Definice „Zelené“ zóny, vždy počítat s „Oranžovou“ zónou
 - vyhodnocení rizik a dopadů – citlivé nastavení služby
 - omezení „manuálních“ posuzování (pozor na přenášení praxe z offline procesů)
 - seznamy a zdroje adekvátní povinností (externím/interním) a povaze rizika/oboru podnikání / procesu / distribučnímu kanálu
 - optimalizace matchrate k cílové skupině zákazníků
 - **balance compliance požadavků / business nákladů / potenciál**
 - Efektivita a automatizace díky použití dostupných SW nástrojů nebo jejich integrace
 - **Průběžná konzultace s regulátory** – pozor na obory s více regulačními orgány



CRIF – data driven business partner



CRIF v kostce:

- více než 30 let zkušeností v oblasti datové analýzy, credit a risk managementu
- data driven services ve více jak 40 zemích
- dostupné technologie
 - Úvěrové registry, BI data ekosystém
 - PSD2, Dig.Onboarding
 - AML/KYC
 - Credit Scoring /Rating, ...
 - ESG analytika / hodnocení
- dostupné relevantní datové zdroje
- nekonkurenční pozice mediátora

CRIF řešení pro oblast AML/KYC verifikací

Transakční datové služby:

- Identifikace/Verifikace – FO, FOP, PO – digital/online/pobočky
- Firemní struktury a koneční vlastníci (UBO) – CZ/SK, WW
- Sankce – mezinárodní, lokální, Status PEP vč. odvozených, SOE
- Anti bribery/Corruption - ABC
- Reputační rizika – KYC – Adverse Media
- Business Risk Assessment – Credit/ Bonita (CRBIS, BRKI, NRKI, REPI, PSD2)

Analytické a Case management nástroje – procesní řízení

- Case / Process Management
- Orchestrace a automatizace procesů (WorkflowManagement)
- Nástroje podpory automatického rozhodování (Decisiononig)
- Prostředí pro práci Compliance týmů
- Auditní stopa vč. archivace
- Komplexní podpora rozhodování

AMLINFOCHECK

S datovou podporou:



S datovou podporou:



- Online služba dostupná 24/7 prostřednictvím webové aplikace nebo modulů v partnerských řešeních
- Prověření Sankcí a PEP statusu pro Fyzické osoby - celosvětově, CZ/SK podnikatelů (FOP), CZ/SK – právnických osob (dle IČ)
- Individuálně / hromadně nebo přes API rozhraní (tzn. integrované do řešení klienta) – viz. partnerská řešení
- Při hledání použit tzv. profil uživatele/zákazníka, který charakterizuje jednak použité zdroje a zároveň citlivost systému na tzv. match rate (CRIF pro CZ region a užití pro finanční brokery doporučuje nastavení 97%+ v kombinaci se seznamy Global Sanction lists, vč. EU a CZ sankčních seznamů a PEP LIST CZ v rozsahu, který je v souladu s Metodickým pokynem č.7 vydaným FAU)
- SEARCH PROFIL – CO, JAK, PROČ – zdroje a citlivost (vč. profilu doporučeného pro členy KDP)
- Aktualizace dat – sankce průběžně s **denní** kontrolou, PEP ad-hoc/měsíčně

AML Vyhledávání

Vyhledávání subjektů Výsledky zpracování

Tipy pro vyhledávání

Fyzická osoba
Proveďte si v sankčních seznamech fyzickou osobu

Zahraníční právnická osoba
Proveďte si v sankčních seznamech zahraniční právnickou osobu

Právnická osoba (CZ + SK)
Proveďte si v sankčních seznamech právnickou osobu z ČR nebo SK

Hromadný dotaz
Hromadně si proveďte subjekty v sankčních seznamech

Jméno

Střední jméno

Příjmení

Datum narození

Pohlaví Muž Žena

Město

Země

HLEDAT

Spolupráce CRIF a KDP



- Od roku 2023
 - Memorandum o spolupráci
 - Pilotní projekty s vybranými členy
 - Pracovní skupina pro definici metodiky
 - současné nastavení služby v profilu č. 05
 - Časté otázky a odpovědi
 - Podmínky nastavení a čerpání služeb výhradně pro členy KDP
 - Plošná sleva 30% na služby AML Info Check pro členy při objednávce přes odkazy v členské sekci KDP
 - Aktivní podpora – helpdesk, metodické úpravy, workshopy, školení, rozvoj služeb

Více informací:

<https://moje.kdpcr.cz/komora/vyhody-partneru/online-proverovani-subjektu-dle-aml>

Přímá objednávka:

<https://www.mcribis.cz/kdp>

Online prověřování subjektů dle AML

07.11.2024

Do oblíbených

Komora daňových poradců ČR podepsala se společností CRIF – Czech Credit Bureau, a.s. memorandum o zpřístupnění prostředí modulu AML Info Check, ve kterém by daňoví poradci mohli ověřovat svoje základní povinnosti ve vztahu k identifikaci subjektů dle AML metodiky, kterou vyžaduje zákon proti praní špinavých peněz. Jedná se o jednoduchý online nástroj, kdy po zadání IČO subjektu dojde k prověření statutárních orgánů a skutečných majitelů včetně vazby na sankční seznamy a politicky exponované osoby, přičemž na konci procesu vzniká PDF dokument pro založení do spisu.

Cena je přitom velmi příznivá, za prověření fyzické osoby se účtuje 8,- Kč bez DPH a za právnickou osobu 32,- Kč bez DPH. CRIF umožní využívat toto prostředí daňovým poradcům a daňové poradenským společnostem již nyní v pilotním režimu prostřednictvím služby CRIBIS za minimální předplacený kredit ve výši 1 600,- Kč bez DPH na období 12 měsíců, což odpovídá prověření 50 společností. Jako bonus přidává společnost CRIF možnost zobrazení podrobných ekonomických informací až o 10 prověřovaných subjektech zdarma.

V případě zájmu o službu AML Info Check využijte odkaz nebo naskenujte QR kód v přiloženém dokumentu [AML_info_nabídka](#). Po rozkliknutí odkazu získáte další informace a přístup k objednávkovému formuláři. Platbu služby je možné provést platební kartou nebo prostředním mobilních aplikací Apple Pay a Google Pay.

Datum	Název souboru	Velikost	STÁHNOUT VYBRANÉ	<input checked="" type="checkbox"/>
09.12.2024	AML_info_nabídka	1MB	STÁHNOUT	<input checked="" type="checkbox"/>
09.12.2024	AML_jak_postupovat	102KB	STÁHNOUT	<input checked="" type="checkbox"/>
07.11.2024	Manual_CRIBIS.pdf	589KB	STÁHNOUT	<input checked="" type="checkbox"/>
07.11.2024	AML_KDP_workshop_21102024.pdf	2MB	STÁHNOUT	<input checked="" type="checkbox"/>

AML Info Check implementován od listopadu 2024

Aktivaci konektoru je možné objednat přímo s objednávkou kreditu na AML služby (viz. odkazy v členské sekci KDP)

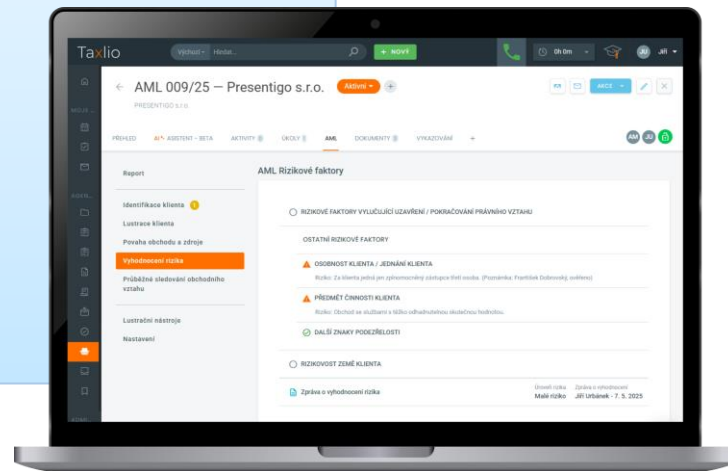
Integrace v aktuální verzi přináší:

- automatické vyvolání kontroly
- uložení reportu v sekci dokumenty

V přípravě nová verze kompletního AML modulu

Integrace na AML Info Check přinese ještě více úspory času a pomoc při sestavení výstupu:

Vyhodnocení rizika obchodního partnera



Zájemci o novou verzi mohou již nyní využít nezávazný objednávkový formulář

<https://www.mcribis.cz/objednavka-sluzeb-cribis/>

- do poznámky napište „Mám zájem o nové propojení na TAXLIO“
- zájemci registrovaní do doby vydání letní verze získají **uvítací slevu 10% na první objednávku AML kreditu**

Ježek Software – AML služby v řešení DUEL



AML Info Check bude implementován do "letní" verze programu DUEL (červenec 2025)

Po vydání bude objednávkový formulář AML Info Check rozšířen o možnost aktivace konektoru na DUEL

Výstupy AML kontrol budou dostupné na dvou místech:

- „Rychlé výsledky“ dostupné standardně z agendy **Adresář firem**, náhled pomocí příznaku, předdefinované filtry na AML stav
- Připravená specializovaná agenda **AML - CRIF** v modulu **Analýzy**
 - Uložený seznam "sledovaných" firem
 - Správa účtu CRIF přímo z programu
 - Otestování stavu pomocí operace (s průvodcem)
 - Rychlý náhled na poslední zjištěný stav
 - Kompletní historie detailních výpisů (volitelně souborově nebo v databázi)
 - Operace pro vytipování firem k testování a zařazení do seznamu (podle výše transakce v období)
 - Operace pro otevření Formuláře pro oznámení podezřelého obchodu na webu FAÚ.

Na firmy označené jako problematické z titulu AML kontroly, je následně prostřednictvím (vypnutelného) varování při práci upozorňováno

Zájemci mohou již nyní využít nezávazný objednávkový formulář

<https://www.mcribis.cz/objednavka-sluzeb-cribis/>

- do poznámky napište „Mám zájem o propojení na POHODU “

- zájemci registrovaní do doby vydání letní verze získají **uvítací slevu 10% na první objednávku AML kreditu po datu registrace**

Stormware/ATP technology – AML služby v řešení POHODA



AML Info Check bude implementován do všech verzí systému POHODA – v průběhu léta 2025

Integrace bude možná prostřednictvím platformy Conectify od ATP technology (<https://www.connectify.cz/>)

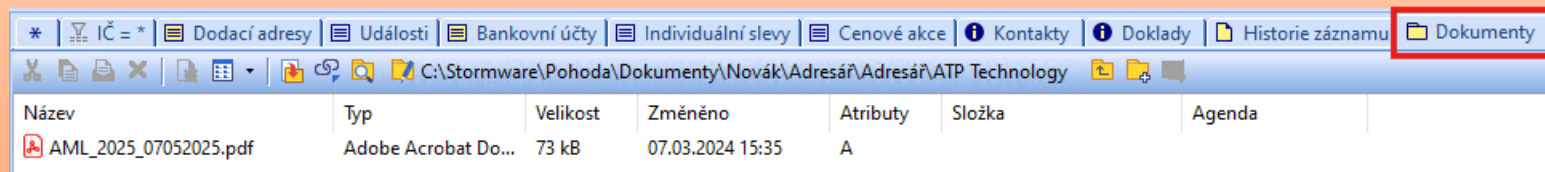
Po vydání bude objednávkový formulář AML Info Check rozšířen o možnost aktivace konektoru na POHODA

Integraci umožní vyvolání AML kontroly přímo z adresáře na základě klíčů P1-P6 nebo skupin

Klíče	
Skupiny	AML
Klíče	AML
Zpráva	

DOD ODB DEA P4 P5 AML

Výstupy kontrol se uloží ve formě PDF reportu v rámci záložky Dokumenty



Zájemci mohou již nyní využít nezávazný objednávkový formulář

<https://www.mcribis.cz/objednavka-sluzeb-cribis/>

- do poznámky napište „Mám zájem o propojení na POHODU “

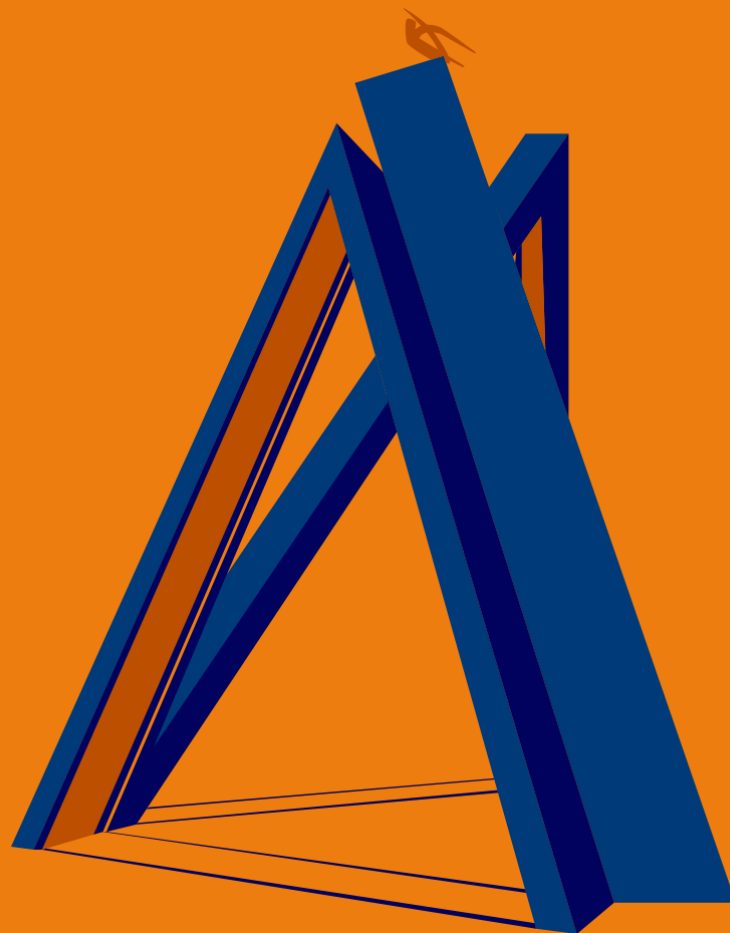
- zájemci registrovaní do doby vydání konektoru získají **uvítací slevu 10% na první objednávku AML kreditu po datu registrace**

Díky za pozornost

Těšíme se na zpětnou vazbu:

helpdesk.cz@crif.com

+420 731 152 074



www.crif.cz